

 연세대학교 의료원

연구개발자문센터

A Leading Yonsei Network for Biopharmaceutical R&D

✉ saltplus@yuhs.ac

🏠 alynd.yuhs.or.kr

☎ 02. 2228. 0508



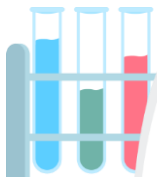
연구개발자문센터



A Leading Yonsei Network for
Biopharmaceutical R&D

연세의료원 연구개발자문센터(ALYND)는 의료기관과 제약·바이오 산업계 간 다양한 제품의 연구개발 협력을 촉진하기 위해 2018년도에 설립한 맞춤형 대응 조직입니다.

지난 5년 간 보건복지부의 임상연구인프라 조성사업 및 첨단·융복합 임상시험 기술개발 사업을 토대로 운영중인 산학병 협력 프로그램인 **SALT PLUS**를 통해 연구자 자문부터 의료 빅데이터 분석 정보까지 다양한 컨설팅을 제공하고 있습니다.



연구개발자문센터 설립 배경



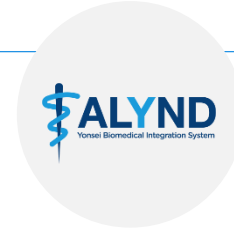
연세의료원 임상시험 글로벌선도센터컨소시엄

대학병원 연구자원 통합 활용
계약· 바이오 산업계 네트워크
연구자 자문 서비스 운영 (SALT)
국내 최초 IRB 상호인정제 운영



연세의료원

의료원 산학협력 사업 강화
계약· 바이오 기업과 연구 협력
의료 빅데이터 활용 절차 마련
의과대학 소속 연구자 참여



연구개발자문센터 (ALYND)

2018년도 6월 설립
의료원 산학협력단 산하 조직
산학병 협력 프로그램 고도화
빅데이터 조회· 분석 기술 보유

SCI-C

보건복지부 임상연구인프라 조성사업 일환으로
2013년 10월 부터 2018년 02월까지 수행하였으며
참여기관은 연세의료원(세브란스병원 및 강남세브란스병원),
서울성모병원, 인하대병원으로 구성됨



산학병 R&D 협력 프로그램 SALT PLUS

* SALT: Strategic Advisory Leadership Team



	연구자 자문 신약 등 연구개발전략을 위한 다학제적 맞춤형 연구자 자문
	데이터 분석정보 연구개발 의사결정지원을 위한 의료연구 데이터 분석정보
	과학자문단 기업-연구자 간 과학자문단 구성 및 운영 지원
	파트너십 다양한 형태의 기업 주도, 후원 및 공동연구 유치 지원
	학술행사 산·학·병 연구협력 심포지엄 등 학술행사 개최
	신규사업 의료원 연구자원 활용한 신규 사업 기획

컨설팅

신제품 기획 초기부터, 임상개발전략 수립 과정을 거쳐, 허가 이후 제품력 강화까지 전 주기 구간에서 의뢰사의 요구사항에 적합한 연구자를 연결하고, 맞춤형 컨설팅 보고서를 제공하고 있습니다.

주요 컨설팅 영역

임상적응증 후보 질환의 임상시험 난이도	질환특성 관심질환의 동반 질환, 합병증 분포 및 질병단계 (staging)	환자치료경과 외래 및 입원 시 약물, 시술/수술 정보	치료기간 유효성 평가기준
임상랩검사 혈액검사, 뇨검사, 기능검사, 병리결과, 바이오마커 등	약물처방 목표질환 처방 종류 및 패턴	약물포지셔닝 1차 요법, 2차 요법 병용요법 등	투여경로 목표 질환 특이사항
용량·용법 초기투여용량, 용량 증량, 투여주기, 복합제 용량 등	동물모델 질환 동물모델 연구 현황 조사	환자수 질환대상 및 임상시험 대상 (선정·제외 기준)	시장, 개발동향 관심 질환 및 약물, 기존 치료제의 미충족 의학적 요소
임상시험비용 초기 임상시험 평가 항목 수가	약물반응 유효성, 안전성 평가 항목 조사	환자관점 사용자 편의성 등	more



컨설팅

신제품 기획 초기부터, 임상개발전략 수립 과정을 거쳐, 허가 이후 제품력 강화까지 전 주기 구간에서 의뢰사의 요구사항에 적합한 연구자를 연결하고, 맞춤형 컨설팅 보고서를 제공하고 있습니다.

경험질환분야

Ulcerative colitis

Atopic dermatitis

Anti-cancer novel compounds

New oral anticoagulants

Anti-emetics

Asthma

Multidrug-resistant tuberculosis

Oncolytic virus

Chronic obstructive pulmonary disease

Acute myeloid leukemia

Autoimmune disease

Constipation

Peripheral T-cell lymphoma

Wet age-related macular degeneration

Peripheral arterial disease

Myocardial infarction

Allergic rhinitis

Graft-versus-host disease

Diabetes mellitus

Diabetic neuropathy

Senile gastritis

Nonalcoholic steatohepatitis

Post-herpetic neuralgia

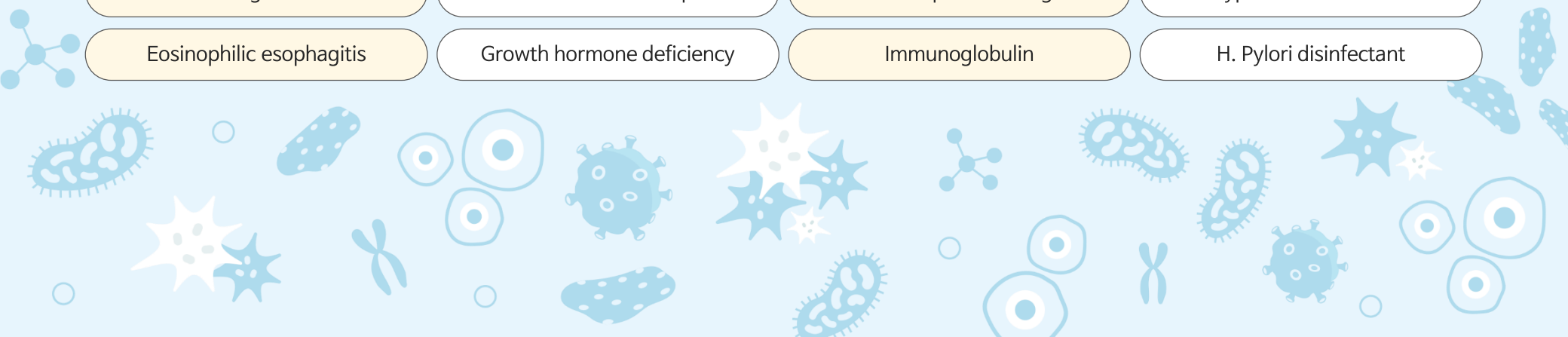
Hypercholesterolemia

Eosinophilic esophagitis

Growth hormone deficiency

Immunoglobulin

H. Pylori disinfectant



의료연구 빅데이터 분석 JARVIS

기업이 신제품 R&D 과정에서 내부 의사결정이 필요한 경우, 연세의료원이 보유한 의료연구 데이터에 근거한 시각화 된 분석 결과 정보를 제공하고 있습니다.

복합제 개발에 대한 아이디어부터 임상시험 설계 및 해당 환자 수 추정, 그리고 허가 후 제품에 대한 적응증 확대까지 다양한 정보 제공이 가능합니다.

* JARVIS
의료연구 빅데이터 조회, 코호트 정밀 추출, 통계 분석이 가능한 프로그램



공동연구 파트너링

기업에서는 제품에 대한 연구 지식 및 상업화에 대한 노하우를,
연세의료원에서는 기초의학 부터 임상진료까지 경험한 임상 지식을 교류함으로써 진정한 연구개발 협력을 추구 합니다.

신약후보의
성공적인
임상개발



개발약물에 대한 지식
연구개발 및 상업화 경험



전문지식의 교류·혼합
새로운 지식, 아이디어 창출



임상진료 경험
임상시험 수행
다양한 질환 연구 성과

공동연구 파트너링

기업에서는 제품에 대한 연구 지식 및 상업화에 대한 노하우를,
 연세의료원에서는 기초의학 부터 임상진료까지 경험한 임상 지식을 교류함으로써 진정한 연구개발 협력을 추구 합니다.

전 주기
 연구개발
 코디네이션

신약개발 컨설팅

1

중개연구-임상개발 수행

2

연구개발 협력

3

1 신약개발 컨설팅

의료정보, 연구자 풀,
 시설 인프라를 기반으로
 신약개발 자문서비스 제공

2 중개연구

심혈관계품 유효성평가센터,
 인체유래물은행, 미래 맞춤형
 모델동물 개발연구 사업단 등

2 임상개발

임상시험센터, 세포치료센터,
 뇌심혈관질환 융합연구사업단,
 심혈관 및 대사질환 원인연구센터 등

3 제품화 협력

에비슨의생명연구센터
 (기초·임상·기업이 한팀으로
 구성되어 제품화를 지원함)

국내외 제약·바이오 산업계 네트워크

지속적인 R&D 협력 네트워크 확장

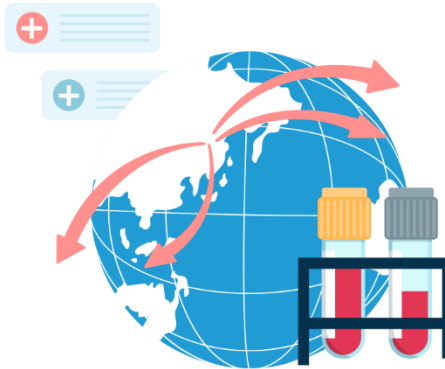
국내기업

12 개



해외기업

4 개



국내외 CRO

5 개



SALT PLUS

서비스 이용 방법

접수



연구개발자문센터
홈페이지 접속
(alynd.yuhs.or.kr)

의뢰서 양식 작성

메일 발송

☑ 연구 수행 타당성 상호 논의

☑ 의뢰 결정 후 킥오프 미팅
- 세부적인 수행 방법 및 일정 논의

☑ 컨설팅 종료 후 공식 보고서 제공

문의

✉ saltplus@yuhs.ac

☎ 02-2228-0508

